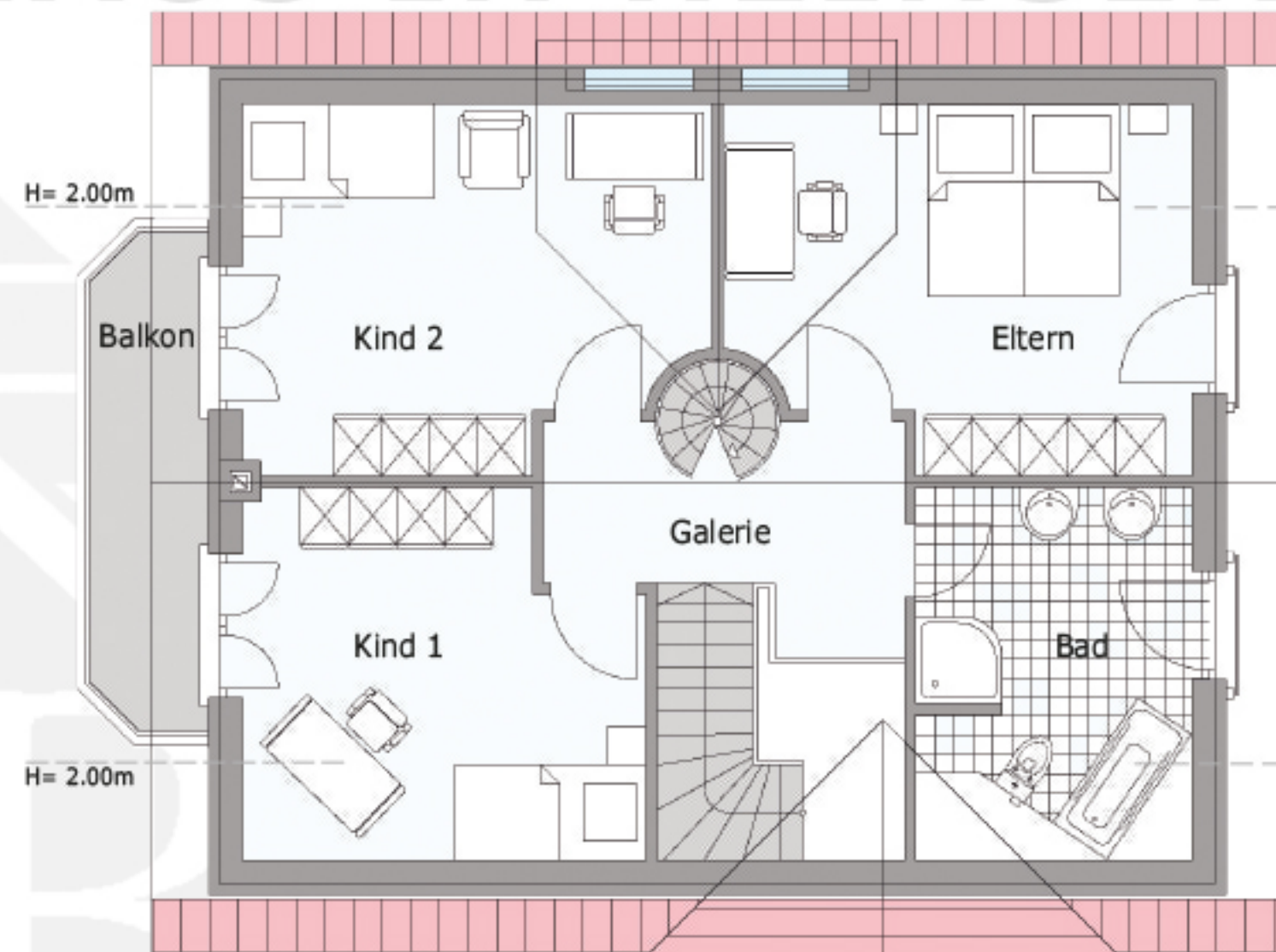
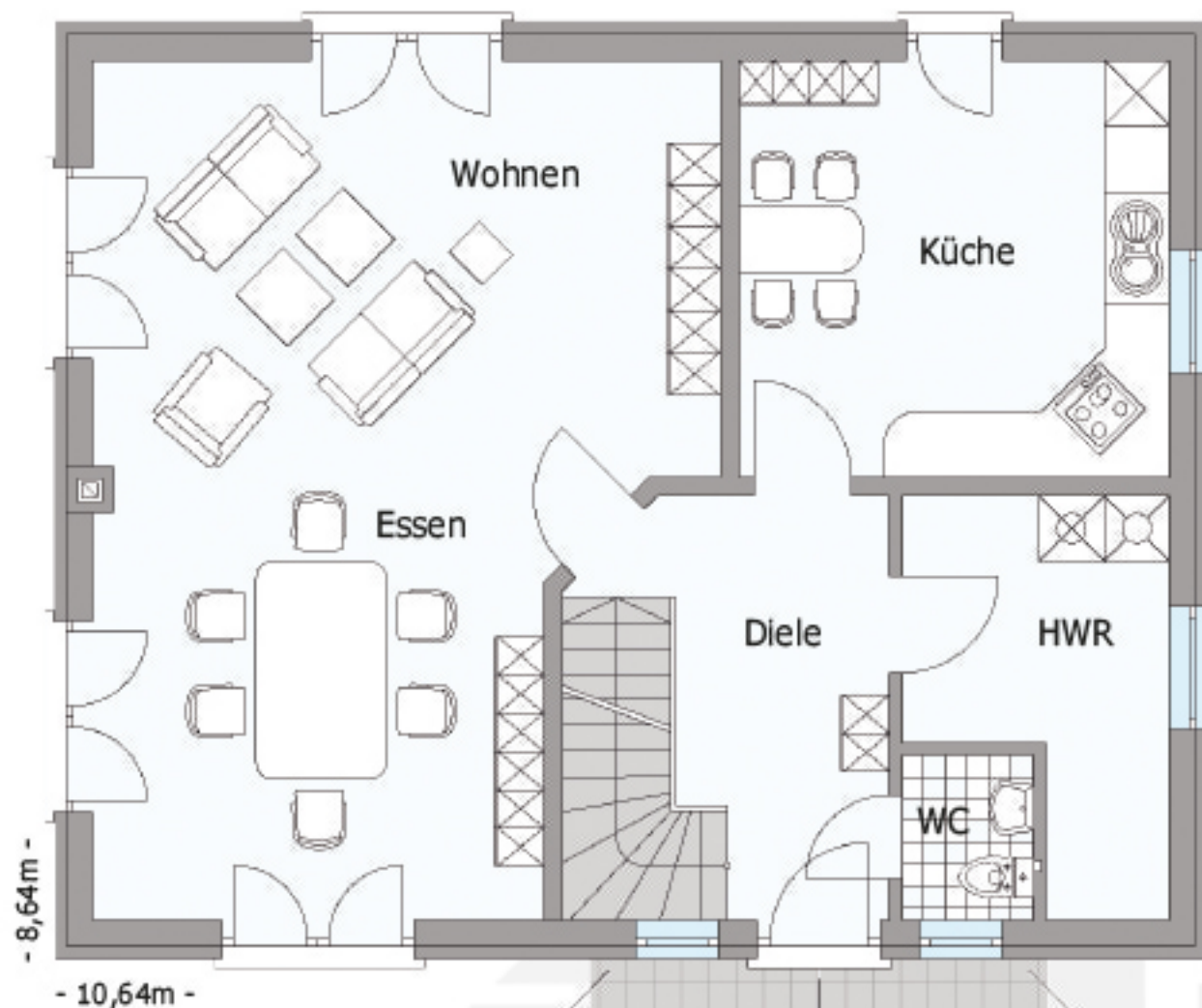


UNSER MUSTERHAUS IN HEINSEN

UNSER MUSTERHAUS IN HEINSEN

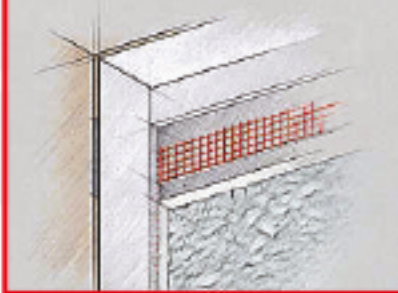


ERDGESCHOSS

Wohnen / Essen	: 40,08 m ²
Küche	: 14,86 m ²
Diele	: 8,92 m ²
HWR	: 7,31 m ²
WC	: 1,80 m ²
Überd. Terrasse	: 3,61 m ²

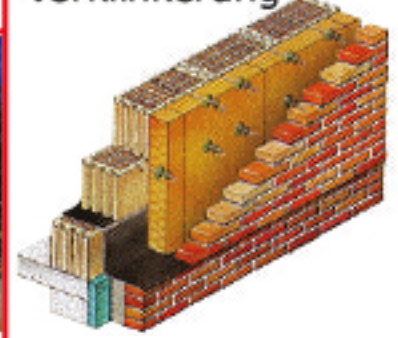
Wohnfläche EG.: 76,58 m²
■ Nach II. BV

Außenputz



- 24,0 cm Hintermauerwerk aus **POROTON**-Planziegeln
- 120 mm Wärmedämm-Verbundsystem auf Polystyrolplatte, mit mineralischem Oberputz als Scheibenputz in Korngröße 3 mm.

Verklinkerung



- 17,5 cm Hintermauerwerk aus **POROTON**-Planziegeln
- 120 mm Mineralfaser-Wärmedämmplatte
- 40 mm Luftschicht
- 11,5 cm Vormauerstein im Format NF oder WDF.

DACHGESCHOSS

Kind 1	: 12,92 m ²
Kind 2	: 15,68 m ²
Eltern	: 15,49 m ²
Galerie	: 6,85 m ²
Bad	: 9,67 m ²
Balkon	: 3,61 m ²

Wohnfläche DG.: 64,22 m²
■ Nach II. BV

■ **SPITZBODEN :**
Ausbaureservefläche = 40,00 m²

Select - 141

